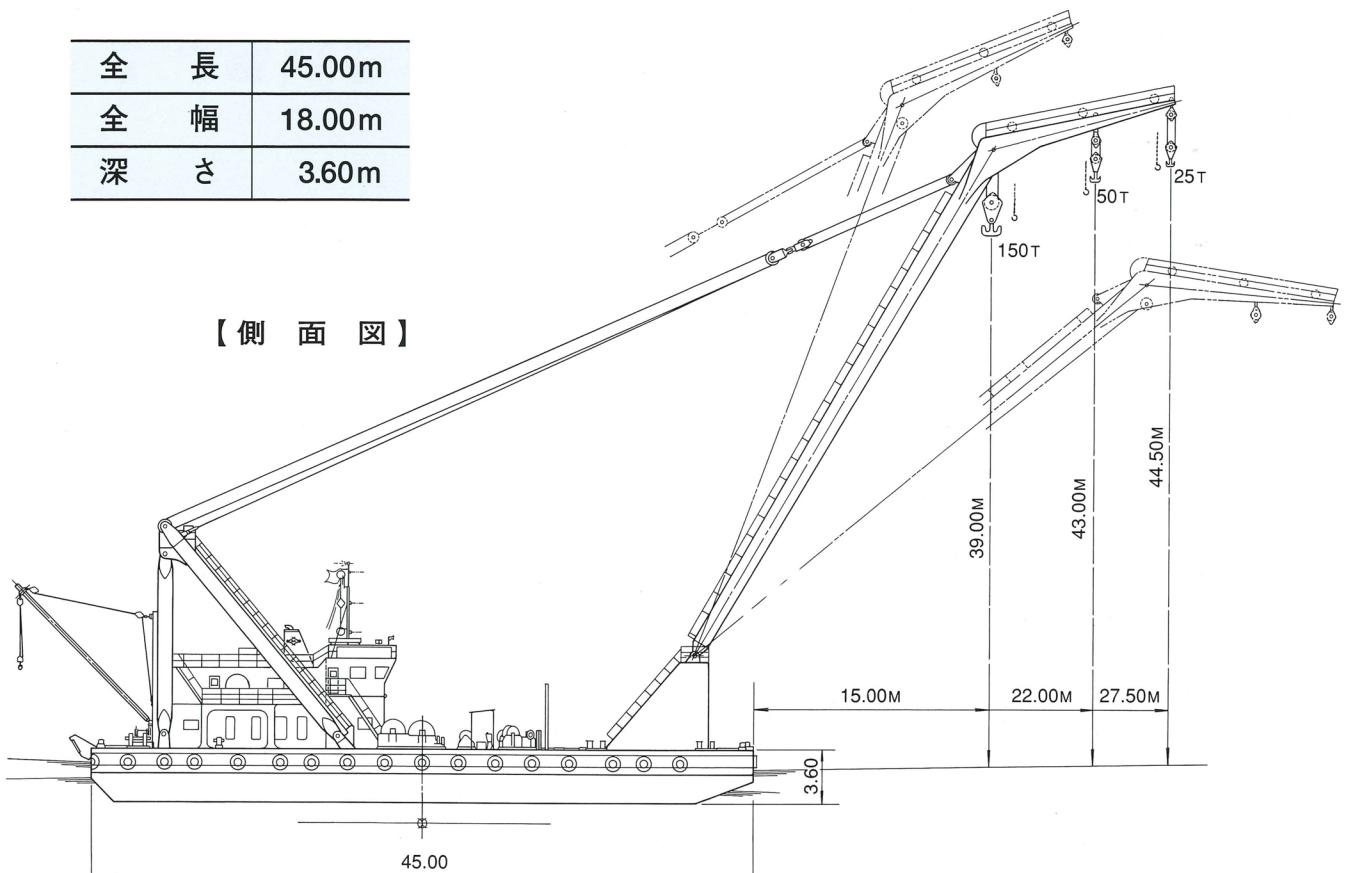


起伏式起重機船 M-28

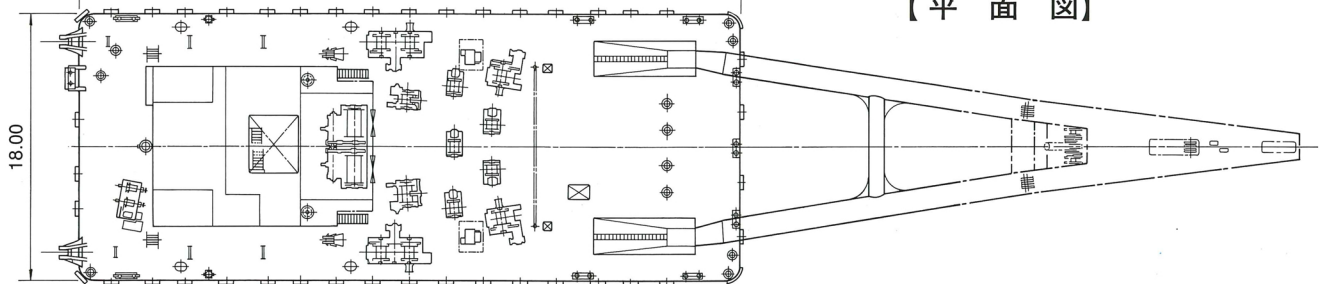
一般配置図

全 長	45.00m
全 幅	18.00m
深 さ	3.60m

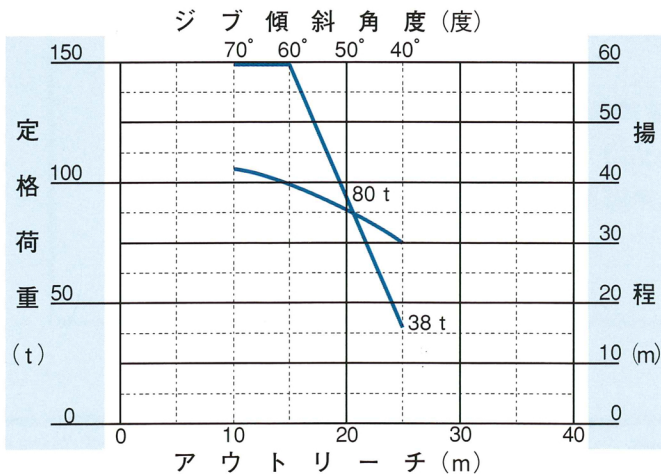
【側面図】



【平面図】



ジブ吊上能力および能力曲線（主巻）



ジブ角度	70°	60°	50°	40°
定格荷重 (t)	150	150	80	38
揚程 (m)	42.00	39.00	35.00	30.00
アウトリーチ (m)	8.92	15.20	20.80	25.40