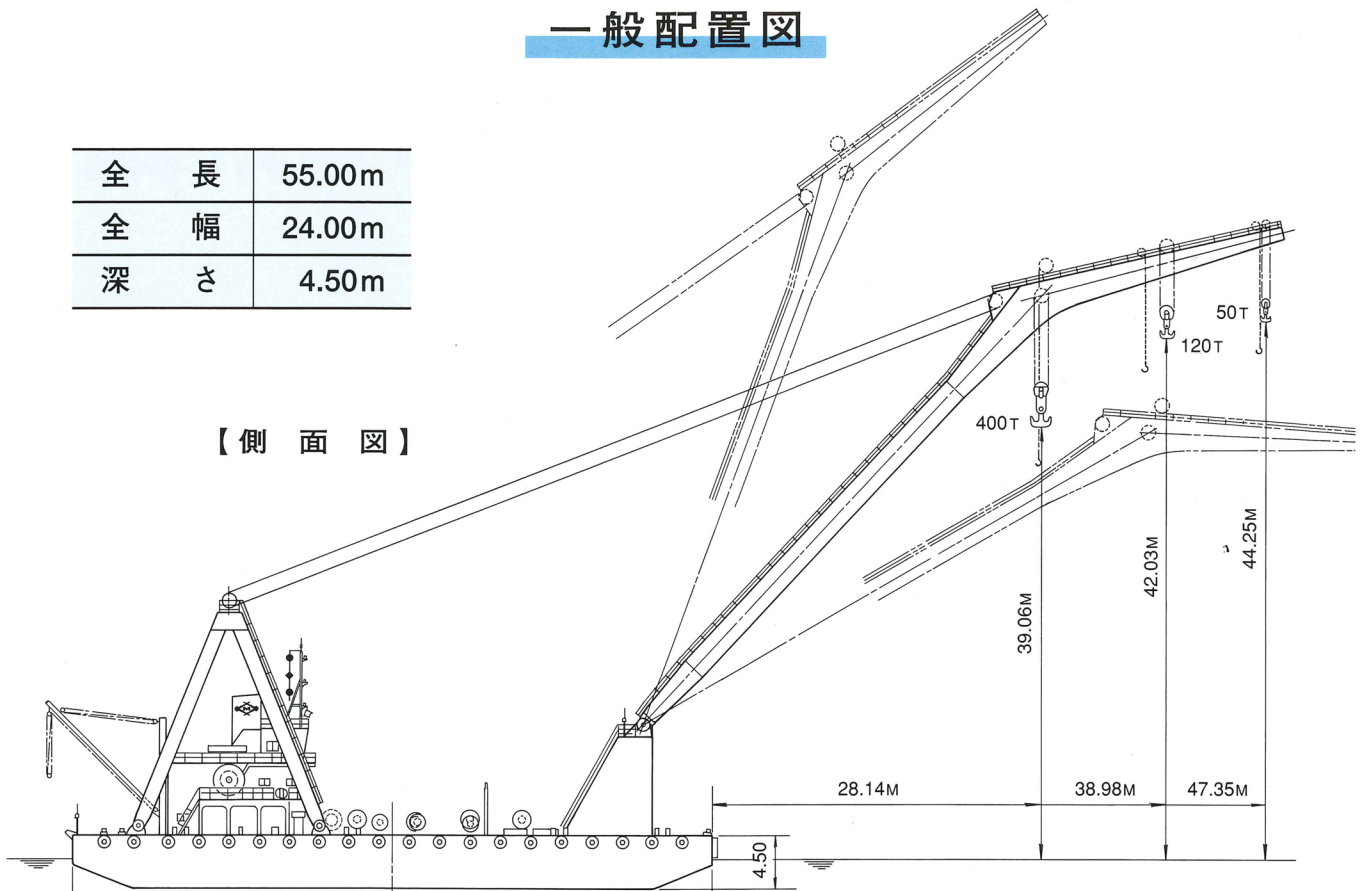


# 起伏式起重機船 M-58

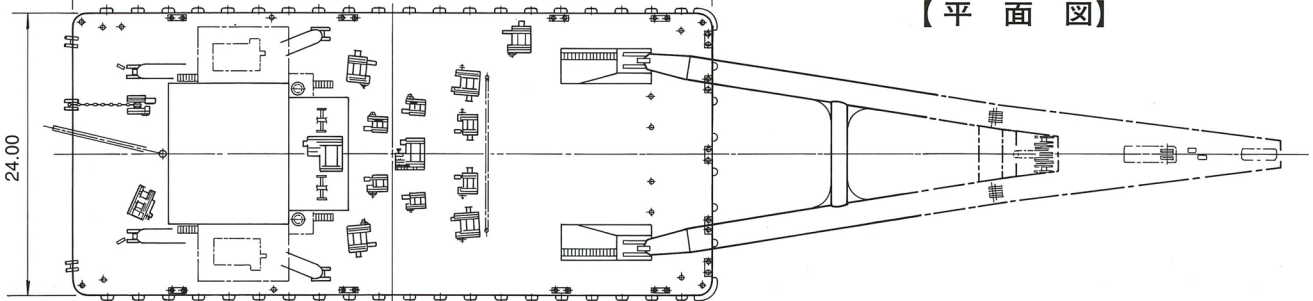
## 一般配置図

全長	55.00m
全幅	24.00m
深さ	4.50m

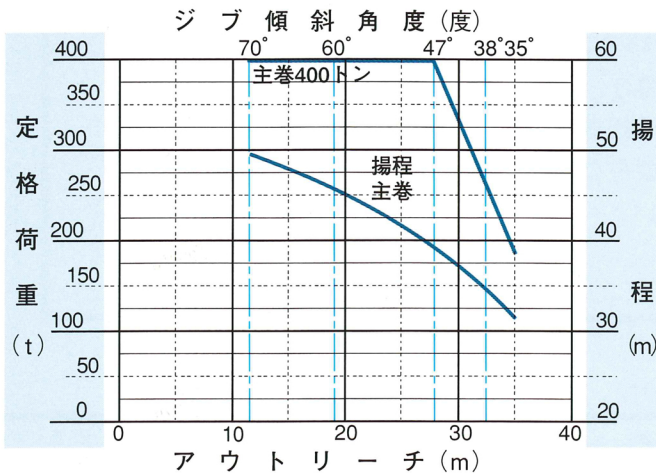
【側面図】



【平面図】



## ジブ吊上能力および能力曲線（主巻）



ジブ角度	70°	60°	47°	38°	35°
定格荷重 (t)	400	400	400	260	185
揚程 (m)	49.48	45.80	39.06	34.16	31.17
アウトリーチ (m)	11.14	19.04	28.14	32.34	34.99